

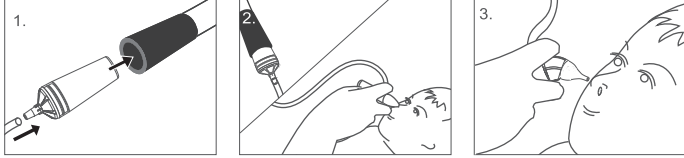
Návod k použití

Nosní odsávačka BEBELO umožňuje rychlé, efektivní, jednoduché a bezpečné odstraňování hlenu z nosu miminek a dětí.

⚠️ Upozornění: Před každým použitím odsávačky navlhčete nosní dutinu sterilní vodou. Během tohoto postupu udržujte tělo ve svislé poloze. Používejte pouze pod dohledem dospělé osoby. Uchovávejte všechny části výrobku mimo dosah dětí, hrozí riziko udušení.

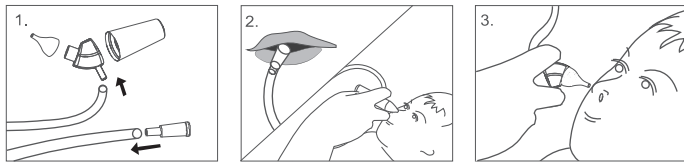
Poznámka: jakákoliv závažná nežádoucí příhoda, ke které došlo v souvislosti s dotčeným prostředkem, by měla být hlášena výrobcí a příslušnému orgánu členského státu, v němž je uživatel usazen.

Použití s vysavačem



1. Sestavte zařízení a vložte konektor pro vysavač do hadice vysavače.
2. Uložte dítě na záda do stabilní a pohodlné polohy. Jemně zaveďte měkkou špičku do nosní dírky dítěte.
3. Zapněte vysavač a upravte potřebnou sací sílu pomocí regulace výkonu vysavače.

Použití ústy



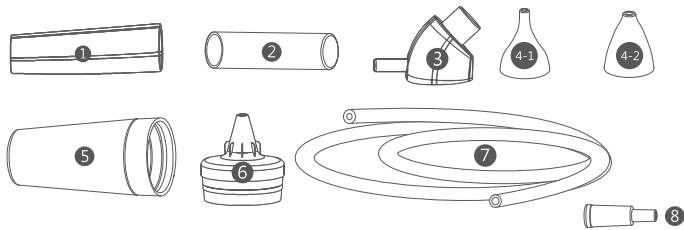
1. Připojte ústní nástavec a hadici, uložte dítě na záda do stabilní a pohodlné polohy.
2. Vložte nástavec do úst, držte při tom dítě jednou rukou a jemně nasadte měkkou špičku do nosní dírky dítěte. Spojení musí být utěsněno.
3. Vždy začněte sát jemně a pomalu, dokud nebude odstráněn veškerý volný hlen.

Čištění po použití

Po použití rozeberte dětskou nosní odsávačku a propláchněte jednotlivé části pod tekoucí vodou. Všechny části až na zásobník (1) a krytku (3) lze vysterilizovat ve vroucí vodě (5 minut na 100 °). Pro sterilizaci zásobníku (1) a krytky (3) namočte obě části do 70% ethanolu po dobu 3 sekund. Nechte volně uschnout. Po vysušení uchovávejte díly sestavené na čistém místě. Nepoužívejte žádné mycí prostředky, chemikálie a abrazivní materiály.

Číslo dílu	Materiál	Sterilizace varem ve vodě	Sterilizace 70% ethanolom
5 6 8	PP	✓	×
1 3	PS	×	✓
2 4-1 4-2 7	Silikon	✓	×

Součásti



- 1 Vnější zásobník
- 2 Vnitřní silikonová hadička
- 3 Krytka
- 4-1 Měkká špička
- 4-2 Měkká špička
- 5 Konektor pro vysavač
- 6 Propojovací díl
- 7 Hadice
- 8 Ústní nástavec

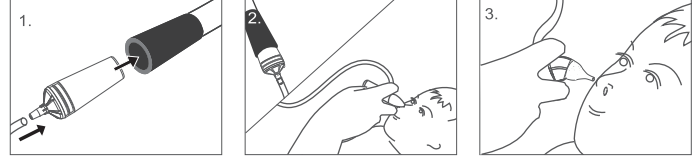
Návod na použitie

Nosová odsávačka BEBELO umožňuje rýchle, efektívne, jednoduché a bezpečné odstraňovanie hlienu z nosa bábätká a detí.

⚠️ Upozornenie: Pred každým použitím odsávača navlhčite nosovú dutinu sterilnou vodou. Počas tohto postupu udržujte svoje telo vo vzpriamenej polohe. Používajte len pod dohľadom dospelej osoby. Všetky časti nechajte mimo dosahu detí, hrozí riziko zadusenía.

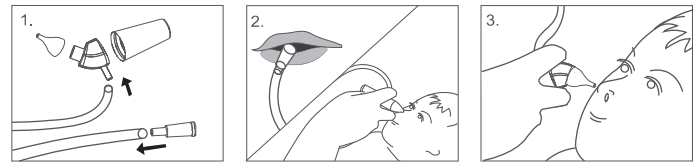
Poznámka: v prípade závažnej nehody spôsobenej pomocťou by sa mala táto udalosť ohlásiť výrobcovi a príslušnému orgánu v členskom štáte, v ktorom má používateľ bydlisko.

Použitie s vysávačom



1. Zostavte zariadenie a vložte konektor pre vysavač do hadice vysavača.
2. Uložte dieťa na chrbát do stabilnej a pohodlnej polohy. Jemne zaveďte mäkkú špičku do nosovej diery dieťaťa.
3. Zapnite vysavač a upravte potrebnú saciu silu pomocou regulácie výkonu vysavača.

Použitie ústami



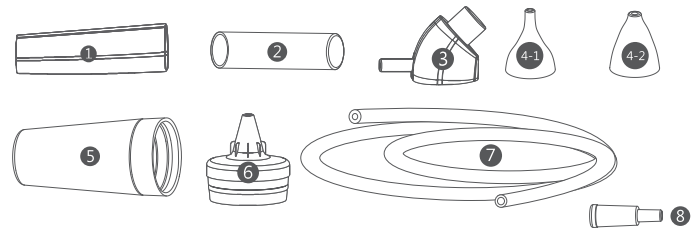
1. Pripojte ústny nadstavec a hadicu, uložte dieťa na chrbát do stabilnej a pohodlnej polohy.
2. Vložte nadstavec do úst, držte pri tom dieťa jednou rukou a jemne nasadte mäkkú špičku do nosovej diery dieťaťa. Spojenie musí byť utesené.
3. Vždy začnite sať jemne a pomaly, pokiaľ nebude odstránený všetok voľný hlien.

Čistenie po použití

Po použití rozeberte dětskou nosovou odsávačku a propláchněte jednotlivé části pod tekoucí vodou. Všechny části až na externý zásobník (1) a krytku (3) možno vysterilizovat vo vriacej vode (5 minút na 100 °C). Pre sterilizáciu zásobníka (1) a krytky (3) namočte obe časti do 70% etanolu po dobu 3 sekúnd. Nechajte volne uschnúť. Po vysušení uchovávejte diely zostavené na čistom mieste. Nepoužívejte žiadne čistiace prostriedky, chemikálie a abrazívne materiály.

Číslo dielu	Materiál	Sterilizácia varem vo vode	Sterilizácia 70% etanolom
5 6 8	PP	✓	×
1 3	PS	×	✓
2 4-1 4-2 7	Silikon	✓	×

Časti



- 1 Vonkajší zásobník
- 2 Vnútorňa silikonová hadička
- 3 Krytka
- 4-1 Mäkká špička
- 4-2 Mäkká špička
- 5 Konektor pre vysavač
- 6 Prepojovací diel
- 7 Hadice
- 8 Ústny nadstavec

Importér do EU / Dovoza do EU: Medlink d.o.o. Gubčeva cesta 19 8270 Trebnje, Slovenija

Shenzhen Homed Medical Device Co., Ltd. 3rd Floor, Block 1, Longguan Industrial Zone, Huangrong Road, Dalang Street, Longhua New District, Shenzhen 518109, People's Republic of China

Shanghai International Holding Corp. GmbH (Europe) Eiffelstrasse 80, 20537 Hamburg, Germany

Distributor/Distribútor: Dr. Max Pharma s.r.o., Na Florencii 2116/15, Nové Město, 110 00 Praha 1, Česká republika



Verze / Verzia: X-4ND1004390000-3

Datum vydání návodu k použití/Dátum vydania návodu na použitie: 9. 10. 2019 Datum poslednej revízie textu/Dátum poslednej revízie textu: 4. 11. 2019

CZ Datum výroby lze přečíst z čísla SN: SK Dátum výroby je možné čítať z čísla SN:

M	1	1	9	0	2	1	5	0	0	0	0	1
Výrobek	Rok	Měsíc	Den	Hexadecimální sériové číslo								1
Výrobok	Rok	Mesiac	Deň	Hexadecimálne sériové číslo								1

Jméno a adresa výrobce/ Měno a adresa výrobcu	Identifikační číslo produktu/ Identifikačné číslo produktu
Evropský zástupce/ Európsky zástupca	Produkt je zdravotnický prostředek/ Produkt je zdravotnícka pomôcka
SNI Sériové číslo	Počet výrobků v balení/ Počet výrobkov v balení
LPT Číslo šarže	

Postupujte dle pokynů pro uživatele./ Postupujte podľa pokynov na použitie.
e-IFU Elektronický návod pro uživatele./ Elektronický návod pre uživateľov
http://www.medlink.com/irm-400.pdf

Varování! / Upozornenie!
Je v súlade so smernicou EÚ / Je v súlade so smernicou EÚ
93/42 / EHS + 2007/47 / ES



PL BEBELO ASPIRATOR DO NOSA

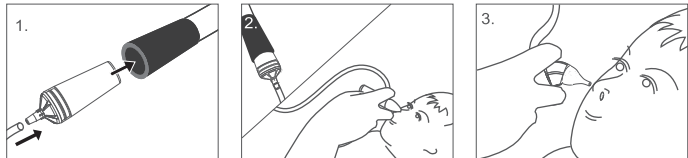
Instrukcja używania

Aspirator do nosa BEBELO umożliwia szybkie, skuteczne, łatwe i bezpieczne usuwanie wydzieliny z nosa u niemowląt i dzieci.

! Ostrzeżenie: Przed każdym użyciem aspiratora zwilż wnętrze nosa wodą sterylną. W trakcie tej czynności pozycja ciała powinna być wyprostowana. Dzieci mogą używać tego produktu wyłącznie w obecności dorosłych. Wszystkie części produktu należy trzymać poza zasięgiem dzieci, ponieważ istnieje ryzyko uduszenia.

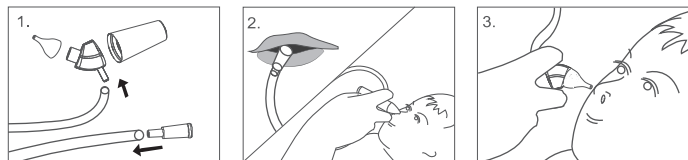
Informacja: każdy poważny incydent związany z wyrobem należy zgłosić producentowi i właściwemu organowi państwa członkowskiego, w którym użytkownik ma miejsce zamieszkania.

Użycie za pomocą odkurzacza



- Zmontuj urządzenie i wsuń łącznik do rury odkurzacza.
- Położ dziecko na plecach w stabilnej i wygodnej pozycji. Delikatnie umieść miękką końcówkę w nozdrzach dziecka.
- Włącz odkurzacz i dostosuj siłę ssania za pomocą regulatora siły ssania odkurzacza.

Użycie za pomocą ust



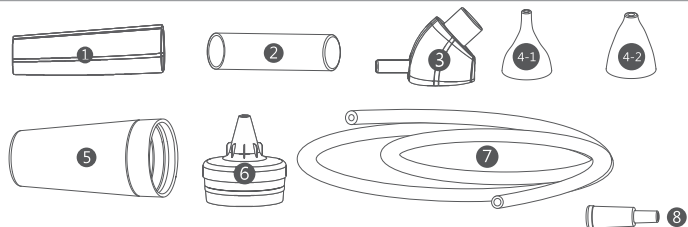
- Połącz ustnik z wężykiem, a następnie połącz dziecko na plecach w stabilnej i wygodnej pozycji.
- Wsuń ustnik do własnych ust, podtrzymując jednocześnie dziecko jedną ręką i delikatnie umieść miękką końcówkę w nosku dziecka, tak by dobrze przylegała.
- Zacznij powoli i delikatnie odsysać zalegającą wydzielinę do momentu jej całkowitego usunięcia.

Czyszczenie po użyciu

Po każdym użyciu rozmontuj aspirator i umyj wszystkie części oddzielnie pod bieżącą wodą. Wszystkie części poza zewnętrznym zbiornikiem (1) oraz nasadką (3) można wyparzyć we wrzątku (5 min. w 100 °C). W celu zdezynfekowania zewnętrznego zbiornika (1) oraz nasadki (3) należy zanurzyć oba elementy w etanolu 70% na 3 sekundy. Pozostaw wszystkie części aspiratora do wyschnięcia. Po wyschnięciu zmontuj i przechowuj w czystym miejscu. Nie stosuj żadnych detergentów, środków chemicznych ani substancji o działaniu ściernym.

Nr części	Materiał	Sterylizacja we wrzątku	Sterylizacja w etanolu 70%
5 6 8	Polipropylen	✓	✗
1 3	Polistyren	✗	✓
2 4-1 4-2 7	Silikon	✓	✗

Elementy



- | | | |
|-------------------------------|------------------------------|-------------------------|
| 1 Zewnętrzny zbiornik | 4-1 Miękka końcówka donosowa | 6 Łącznik do odkurzacza |
| 2 Wewnętrzna rurka silikonowa | 4-2 Miękka końcówka donosowa | 7 Wężyk |
| 3 Nasadka | 5 Nasadka na odkurzacz | 8 Ustnik |

RO BEBELO ASPIRATOR NAZAL

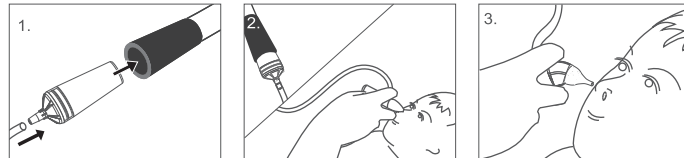
Instrucțiuni de utilizare

Aspiratorul nazal BEBELO permite îndepărtarea rapidă, eficientă, simplă și sigură a secrețiilor nazale la bebeluși și copii.

! Avertizări: Umeziți cavitatea nazală cu apă sterilă înainte de fiecare utilizare a aspiratorului. În timpul acestei proceduri, mențineți corpul bebelușului sau al copilului în poziție verticală. Manevrarea dispozitivului se va face doar de către adulți. Pericol potențial de sufocare. A nu se lăsa la îndemâna și la vederea copiilor.

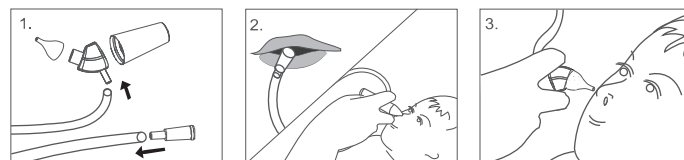
Notă: Orice incident grav ce are loc în raport cu dispozitivul trebuie raportat producătorului și autorităților competente din statul membru unde utilizatorul este locat.

Utilizarea împreună cu un dispozitiv de curățare cu vacuum



- Asamblați dispozitivul și introduceți conectorul pentru vacuum în tubul aspiratorului (dispozitiv de curățare cu vacuum).
- Așezați copilul pe spate, într-o poziție stabilă și confortabilă. Poziționați cu atenție vârful moale în nara copilului.
- Porniți aspiratorul (dispozitiv de curățare cu vacuum) și ajustați forța de aspirare necesară din funcțiile aspiratorului (dispozitiv de curățare cu vacuum).

Utilizarea orală



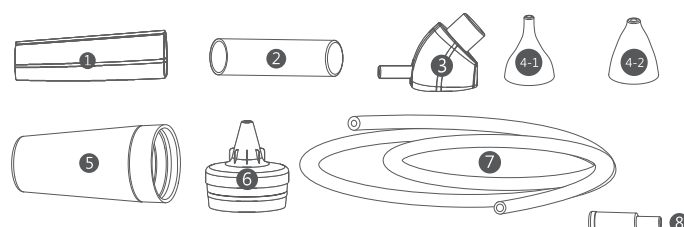
- Conectați piesa destinată aspirării orale și furtunul, așezați copilul pe spate, într-o poziție stabilă și confortabilă.
- Introduceți piesa destinată aspirării orale în gură, în timp ce sprijiniți copilul cu o mână, și poziționați cu atenție vârful moale în nara copilului, fixându-l în mod etanș.
- Începeți întotdeauna aspirând lent și cu atenție, până când toate secrețiile nazale sunt îndepărtate.

Curățarea după utilizare

Dezasamblați aspiratorul nazal după fiecare utilizare și clătiți fiecare componentă sub jet de apă. Toate componentele, cu excepția recipientului extern (1) și a capacului (3), pot fi curățate prin fierbere în apă (5 min. la 100 °C). Pentru a dezinfecta Rezervorul extern (1) și Capacul (3), introduceți ambele componente în Etanol 70% timp de 3 secunde. Lăsați să se usuce bine. Păstrați componentele asamblate, într-un loc curat. Nu curățați aspiratorul nazal folosind detergenți, substanțe chimice sau materiale abrazive.

Componenta nr.	Materiale	Sterilizat prin fierbere în apă	Sterilizat cu ethanol 70%
5 6 8	PP	✓	✗
1 3	PS	✗	✓
2 4-1 4-2 7	Silicon	✓	✗

Componente



- | | | |
|--------------------------|-----------------------------|-----------------------------------|
| 1 Rezervor extern | 4-1 Vârf moale | 6 Componentă conectare |
| 2 Tub intern din silicon | 4-2 Vârf moale | 7 Furtun |
| 3 Capac | 5 Conector pentru aspirator | 8 Piesă destinată aspirării orale |

Wyprodukowano dla (importera UE) /

Mediblink d.o.o.

Gubčeva cesta 19
8270 Trebnje, Slovenija



Shenzhen Homed Medical Device Co., Ltd.
3rd Floor, Block 1, Longguan Industrial Zone, Huarong Road, Dalang Street,
Longhua New District, Shenzhen 518109, People's Republic of China

Shanghai International Holding Corp. GmbH (Europe)
Eiffelstrasse 80, 20537 Hamburg, Germany

Dystrybutor PL: Dr. Max Sp. z o.o., ul. Krzemienińska 60a, 54-613 Wrocław, Polska
Dystrybutor RO: MEDIPLUS EXIM SRL, str. Ciobanului nr. 133, Mogoșoaia, Ilfov, România



Wersja/Versione: X-40N1004390000-3

Data wydania instrukcji obsługi/Data emiterii manualului de utilizare: 9. 10. 2019
Data ostatniej modyfikacji/Data ultimei revizii: 4. 11. 2019

PL Datę produkcji można odczytać z numeru SN:

M 1 1 9 0 2 1 5 0 0 0 0 1

RO Data de producție poate fi citită din numărul SN

Produkt Rok Miesiąc Dzień Szesnastkowy numer seryjny
Produs An Lună Zi Număr de serie hexazecimal

NAZWA I adres producătorului Denumirea și adresa producătorului	ID produsului/ Număr referință produs
Autorizați reprezentanți/ Reprezentanți europeni	Produsul este un dispozitiv medical
Număr seryjny/ Număr serie	Liczba produsów w opakowaniu/ Număr de produse incluse în ambalaj
Număr partii/ Număr LOT	

Postupaj zgodnie z instrukcjami użytkownika / Respectați instrucțiunile de utilizare.	Ostrzeżenie/Avertizări!
Adres elektroniczny instrukcji użytkownika / Adresa electronică a instrucțiunilor de utilizare: http://www.mediblink.com/ro/dm400.pdf	
Produkt zgodny z dyrektywą MDD / Respectă directive MDD:	
93/42 / EHS + 2007/47 / ES	

CE	
----	--



Dr. Max Pharma s.r.o.,
Na Florenci 2116/15, Nové Město,
110 00 Praha 1, Česká republika

COLORS

SPECIALS

GLOSS VARNISH

MATT VARNISH

REMARKS

FAMILY		BLACK					
NAME	Bebelo Nasal Aspirator PIL 210x297 CZ/SK/PL/RO						
BAR CODE	8595566411275						
DIMENSION	148 × 210 mm						
VERSION	Bebelo_NasalAspirator_PIL_210x297_CZ-SK-PL-RO_18						
DATE	03. 12. 2019						
ARTWORK SUPPLIER	PROMOANGEL s.r.o.						